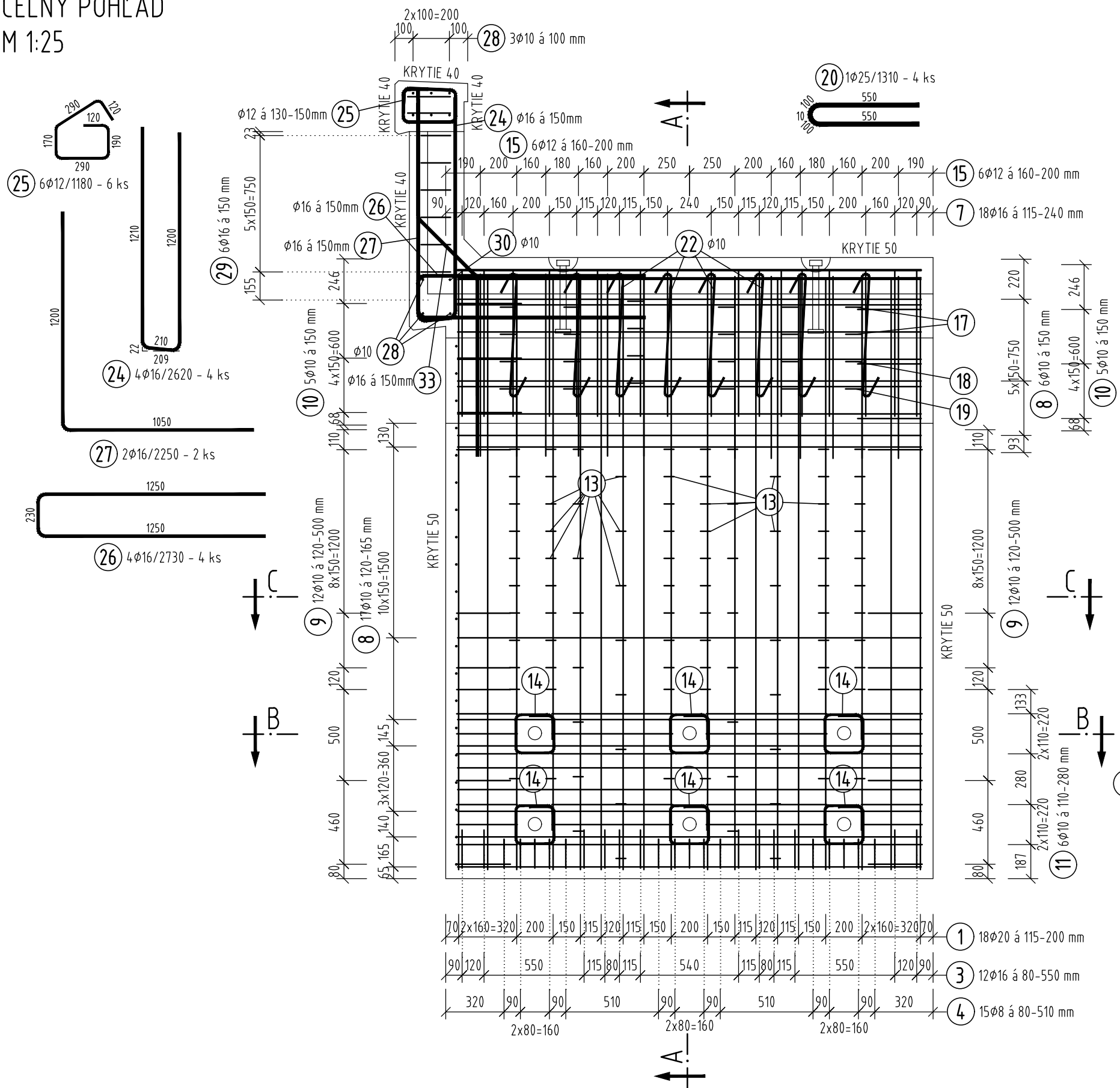
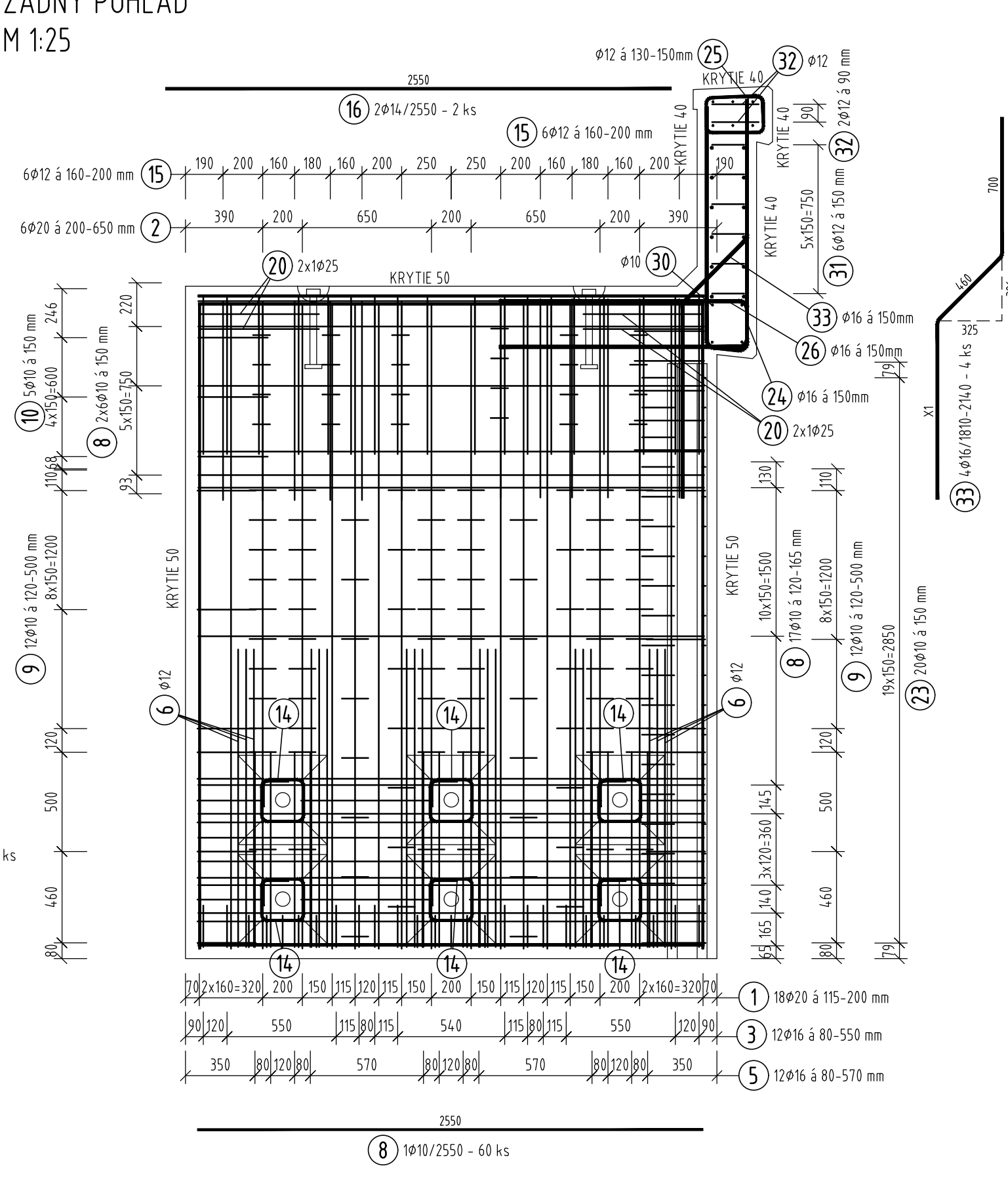


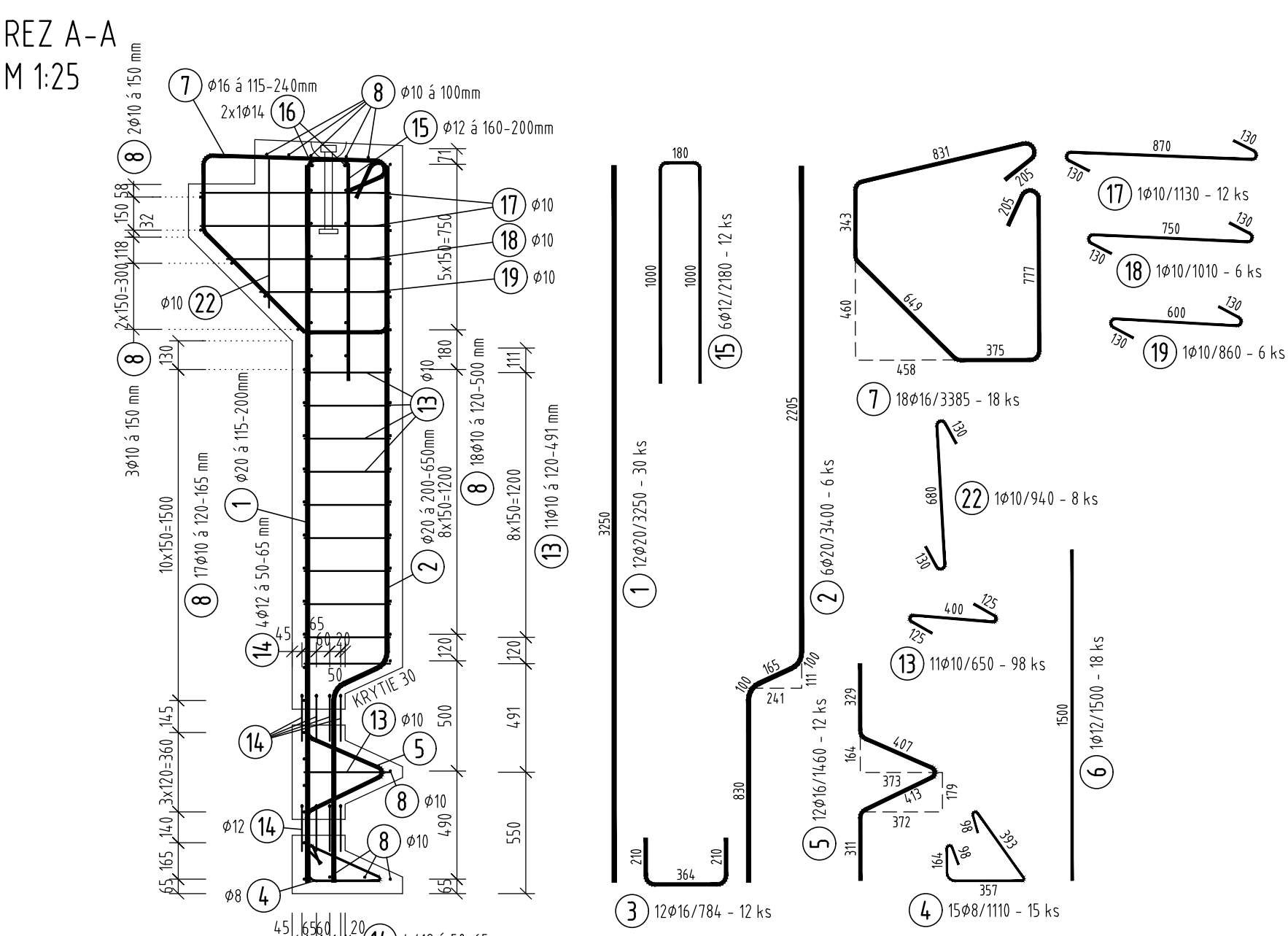
ČELNÝ POHĽAD
M 1:25



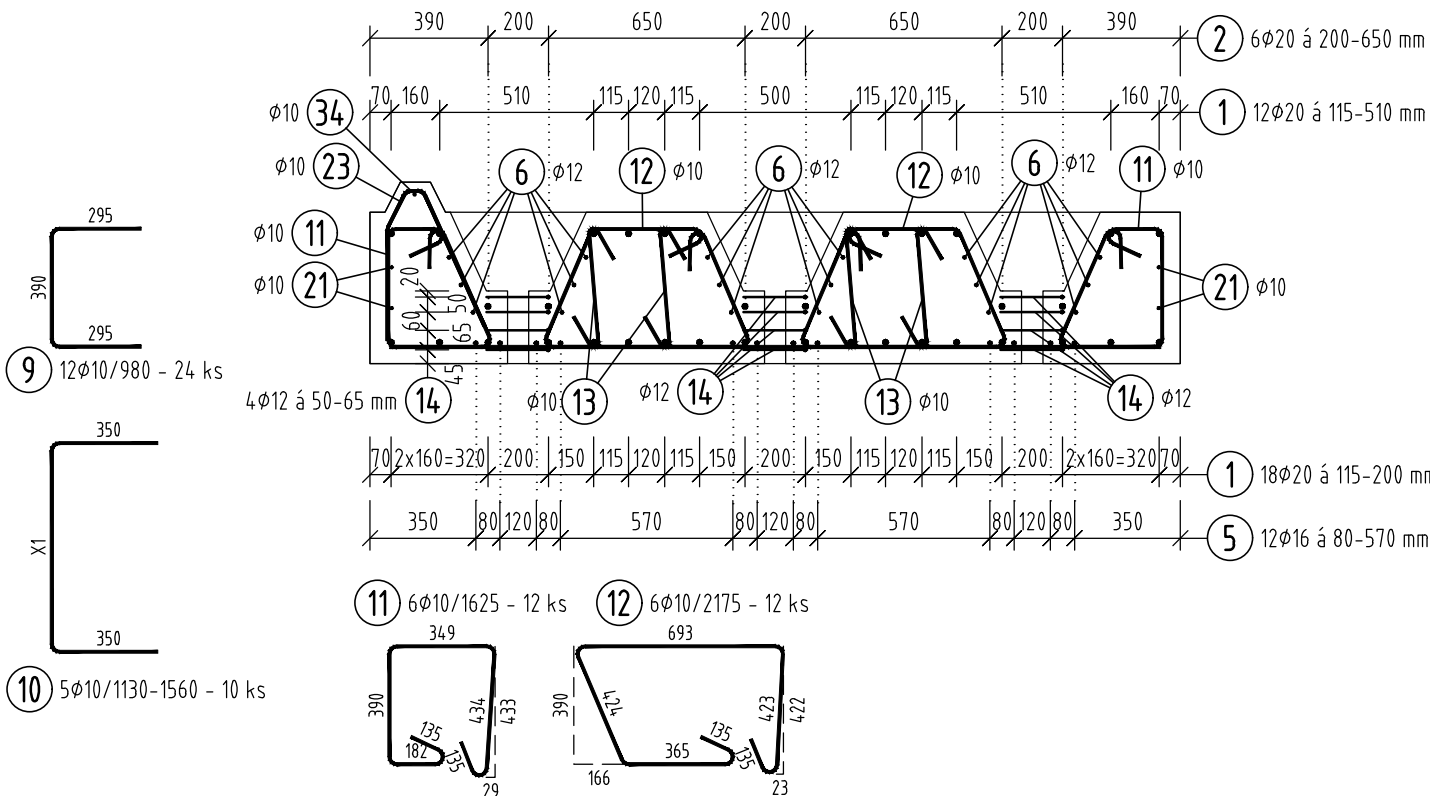
ZADNÝ POHĽAD
M 1:25



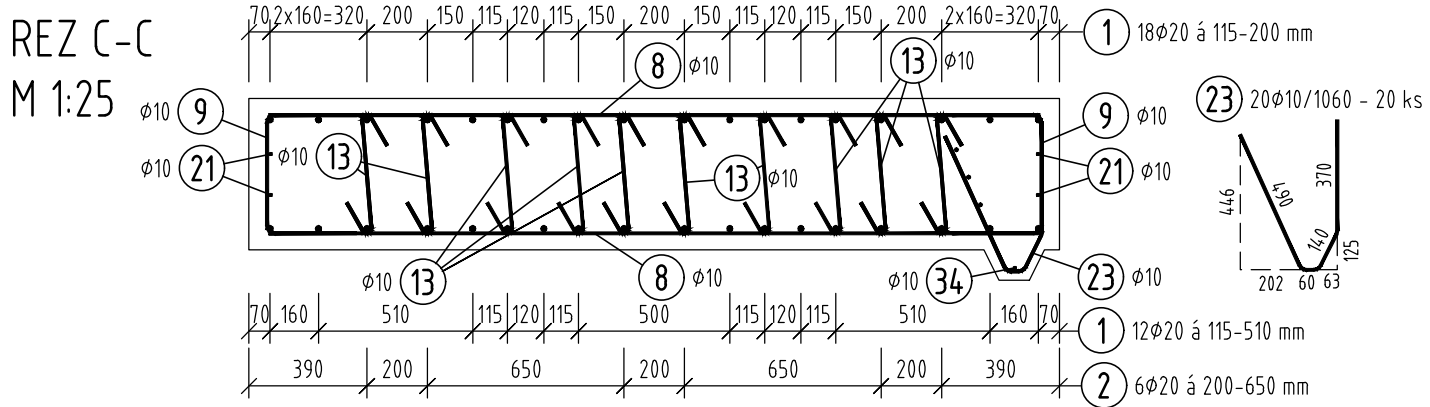
REZ A-A
M 1:25



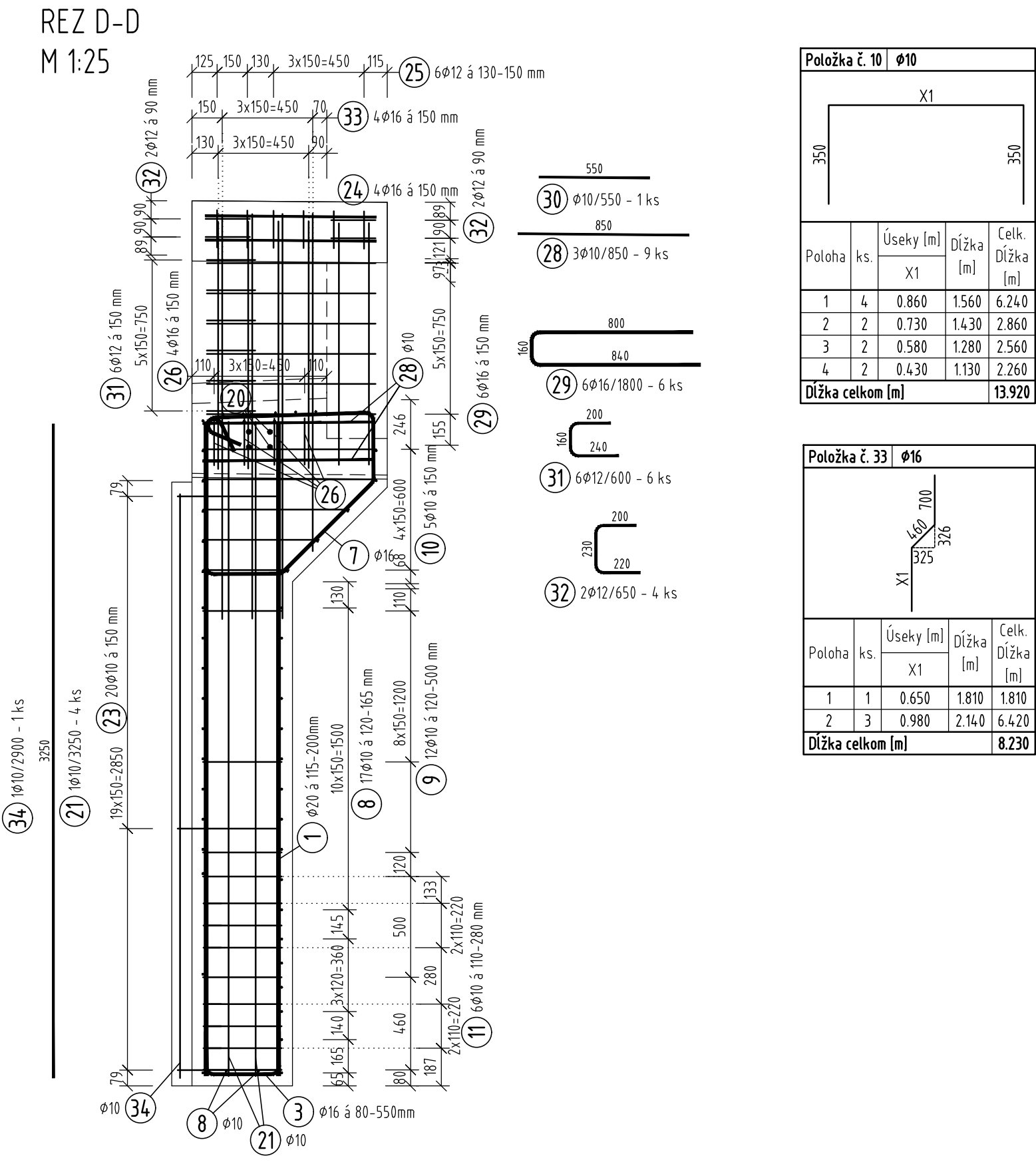
REZ B-B
M 1:25



REZ C-C
M 1:25



REZ D-D
M 1:25



POZNÁMKY

- VÝSTUŽ KÓTOVANÁ NA OS,
- VÝSTUŽ V MIESTACH KOLÍZIE S VÝSTUŽOU KOTIEV NA MIESTE UPRÁVIŤ,
- VÝSTUŽ V MIESTE BUDÚCEHO ZÁVERU UPRÁVIŤ PODLA VÍD MOSTNÉHO ZÁVERU,
- DO ZÁVERNÉHO MÚRIKA BUDE OSADENÝ VÝVOD PRE MERANIE BLUDNÝCH PRÚDOV - POŽIJI SAMOSTAT. PRÍLOHU,
- STRMEŇ I-POŁ. ě 20 NA ŠKÝMY ŤAH UMIESŤNIŤ ČO MOŽNO NAJBĽIŽŠIE K VYNECHÁVKE A PRITLAČTE K ÚCHYTU ABY S NÍM BOL V KONTAKTE.

TABUĽKA VÝSTUŽE

Č. pol.	D [mm]	Dĺžka [m]	Počet ks.	Dĺžka B500B						
				8	10	12	14	16	20	25
1	20	3 250	30						91 500	
2	20	3 400	6						20 400	
3	16	0 784	12						9 408	
4	8	1 110	15	16 650						
5	16	1 460	12						17 520	
6	12	1 500	18			27 000				
7	16	3 385	18						60 930	
8	10	2 550	60		153 000					
9	10	0 980	24		23 520					
10	10	-x-	10		13 920					
11	10	1 625	12		19 500					
12	10	2 175	12		26 100					
13	10	0 650	98		63 700					
14	12	1 080	24			25 920				
15	12	2 180	12			26 160				
16	14	2 550	2				5 100			
17	10	1 130	12		13 560					
18	10	1 010	6		6 060					
19	10	0 860	6		5 160					
20	25	1 310	4						5 240	
21	10	3 250	4		13 000					
22	10	0 940	8		7 520					
23	10	1 060	20		21 200					
24	16	2 620	4					10 480		
25	12	1 180	6			7 080				
26	16	2 730	4					10 920		
27	16	2 250	2					4 500		
28	10	0 850	9		7 650					
29	16	1 800	6					10 800		
30	10	0 550	1		0 550					
31	12	0 600	6			3 600				
32	12	0 650	4			2 600				
33	16	-x-	4					8 730		
34	10	2 900	1		2 900					
Celková dĺžka				16 650	377 340	92 360	5 100	132 788	117 900	5 240
Špecifická hmotnosť				0,395	0,617	0,888	1,208	1,578	2,466	3,853
Hmotnosť [kg]				6 577	232 819	82 016	6 161	209 539	290 741	20 190
Hmotnosť celkom								848 043		

OZNAČENIE A MNOŽSTVO POUŽITÝCH MATERIÁLOV

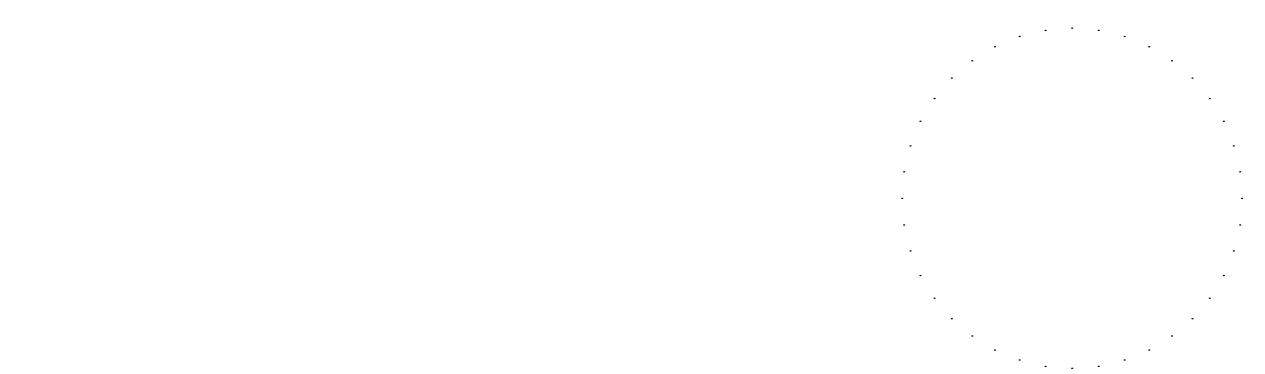
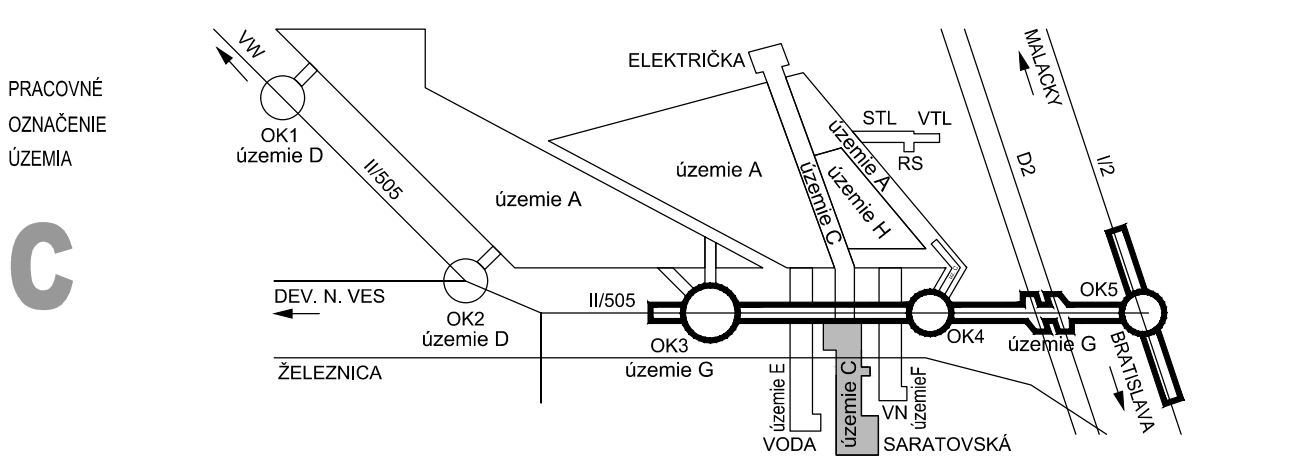
TYP KONŠTRUKCIE	MATERIÁL
BETONÁRSKA VÝSTUŽ	B 500B PODLA STN EN 1992 1-1
KRYTIE VÝSTUŽE	50 mm
KRYTIE VÝSTUŽE V KAPSÁCH A OZUBE	30 mm
KRYTIE VÝSTUŽE V RIMSE	40 mm
HMOTNOSŤ VÝSTUŽE	0,84 t

ZMENY DOKUMENTÁCIE

Index	Dátum	Meno	Podpis	Text zmeny



RIEŠENÁ ZÓNA Nové dopravné prepojenie II/505 s MČ Dúbravka



Meno manažera projektu:		Ing. Ján Kušnír		
Hlavný inžinier projektu:		Ing. Marek Šmelik		
Zodpovedný projektant objektu:		Ing. Gábor Szabó, PhD.		
Navrhovateľ - vypracoval:		Ing. Matúš Uhlik		
Kontroloval:		Ing. Gábor Szabó, PhD.		
Miesto stavby:		Bratislava		
Investor - staviteľ:		Bratislava IV		
Súhlas:				
Objekt stavby:		C201		
Nové dopravné prepojenie II/505 s MČ Dúbravka				
Žel. most na trati Bratislava hl.st. - Kúty v žkm 46,504 nad predĺžením Saratovskej				
Výkres výstuže OP2 - záverný múr "C"				
Názov prílohy:		Výkres výstuže OP2 - záverný múr "C"		
Digitálny názov prílohy:		1514_DRS_C201_9.3.1_Výkres výstuže OP2 - záverný múr "C".dwg		
Meno manažera projektu:		Ing. Ján Kušnír		
Hlavný inžinier projektu:		Ing. Marek Šmelik		
Zodpovedný projektant objektu:		Ing. Gábor Szabó, PhD.		
Navrhovateľ - vypracoval:		Ing. Matúš Uhlik		
Kontroloval:		Ing. Gábor Szabó, PhD.		
Miesto stavby:		Bratislava		
Investor - staviteľ:		Bratislava IV		
Súhlas:				
Objekt stavby:		C201		
Nové dopravné prepojenie II/505 s MČ Dúbravka				
Žel. most na trati Bratislava hl.st. - Kúty v žkm 46,504 nad predĺžením Saratovskej				
Výkres výstuže OP2 - záverný múr "C"				
Názov prílohy:		Výkres výstuže OP2 - záverný múr "C"		
Digitálny názov prílohy:		1514_DRS_C201_9.3.1_Výkres výstuže OP2 - záverný múr "C".dwg		

Tmavá cesta 27, 831 04 BRATISLAVA	
Generálny riaditeľ: Ing. Slavomír Podmanický	
Zákazníkové číslo:	1514
Dátum:	04/2017
Stupeň - úcel:	DRS
Počet A4:	8X44(42)
Mierka:	1:25
Časť:	Suprava:
Príloha:	
9.3.1	